

2018年も充実の囲碁ライフを

-2018-
河口湖

うちぞめさい

囲碁の日打ち初め祭

開催日

2018年1月5日(金)

会場

〒401-0301 山梨県南都留郡富士河口湖町船津3631-2
丸文ビルディング1F Café 絃

時刻

開始：13時00分

参加費

一般：1500円
15歳以下：1000円
軽食あり

参加方法

事前連絡なしでも参加可能ですが
メールなどでお知らせいただければ幸いです

碁力に関係なく
どなたでもお気軽にどうぞ

お問い合わせはこちらまで

Eメール：
info@igospot-gen.parallel.jp
電話：
0555-73-8633



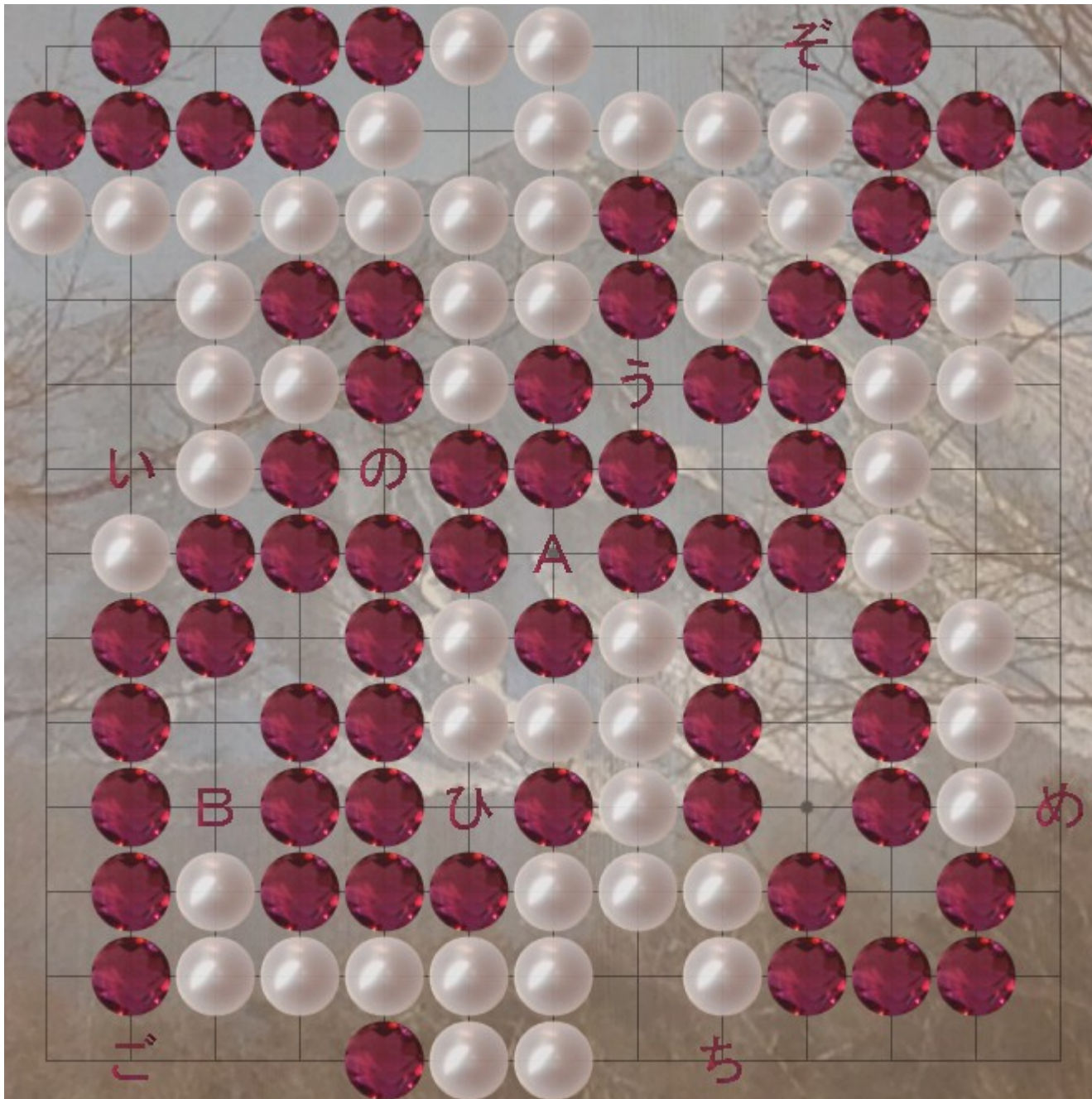
Cafe

絃

Gen



できたらプレゼント
ヨセの大きさを当てよう



A = 後手 $\frac{2}{3}$ 目

B = 後手 1 目

() = 後手 6 目

() = 後手 4 目

() = 後手 $3\frac{5}{6}$ 目

() = 後手 $3\frac{1}{3}$ 目

() () () = 後手 2 目

() = 後手 1 目半